

REALIZACJA ZADAŃ INWESTYCYJNYCH I REMONTOWYCH W LATACH 2007- 2008

ROK 2007

Remont przepustu drogowego Ø 1000 mm dł. 9 mb

droga powiatowa Nr 1235N Smykówko- Klonowo miejscowość Naprom, gmina Ostróda, wartość zadania 47 579,77 zł



Stan po remoncie przepustu

Przebudowa mostu na przepust stalowy z blachy falistej długości 15,55mb, światło pionowe 2,70 mb, światło poziome 3,81 mb

droga powiatowa Nr 1213N dr. Nr 1211N (Rolnowo) – Kiełkuty- Dobrocin- Wenecja
koło miejscowości Wola Kudypska gmina Moraąg/Małdyty, wartość zadania (roboty, nadzór) 239 827,60 zł

Zadanie dofinansowane przez Samorząd Województwa z Terenowego Funduszu Ochrony
Gruntów Rolnych w kwocie 80 000 zł



Stan przed przebudową

Stan po przebudowie

Naprawa nawierzchni

droga powiatowa Nr 1263N Brzeźno Mazurskie- Grzybiny- Myślęta – Turza Wielka

208 mb na odcinku od skrzyżowania w kierunku m. Brzeźno Mazurskie, gmina Dąbrówno

wartość zadania 84 025,12 zł (udział Olsztyńskich Kopalni Surowców Mineralnych w materiałach oraz 40.000zł)



Stan po remoncie nawierzchni

Remont mostu drogowego długości 7,0 mb , szerokości 13,4 mb

droga powiatowa Nr 1230N Ostróda- Lubajny- Stare Jabłonki- Mańki miejscowość Stare Jabłonki, gmina Ostróda,

wartość zadania 158 478,00 zł



Stan po remoncie mostu

ROK 2007/2008

Zmiana organizacji ruchu w rejonie I i II przejazdu PKP oraz ulic przyległych w mieście Ostróda

wartość zadania (roboty, nadzór, dokumentacja) 3 935 896,00 zł (kwota poniesiona w roku 2007 - 2 519 827,00 zł, kwota poniesiona w roku 2008 – 1 416 069,00zł).

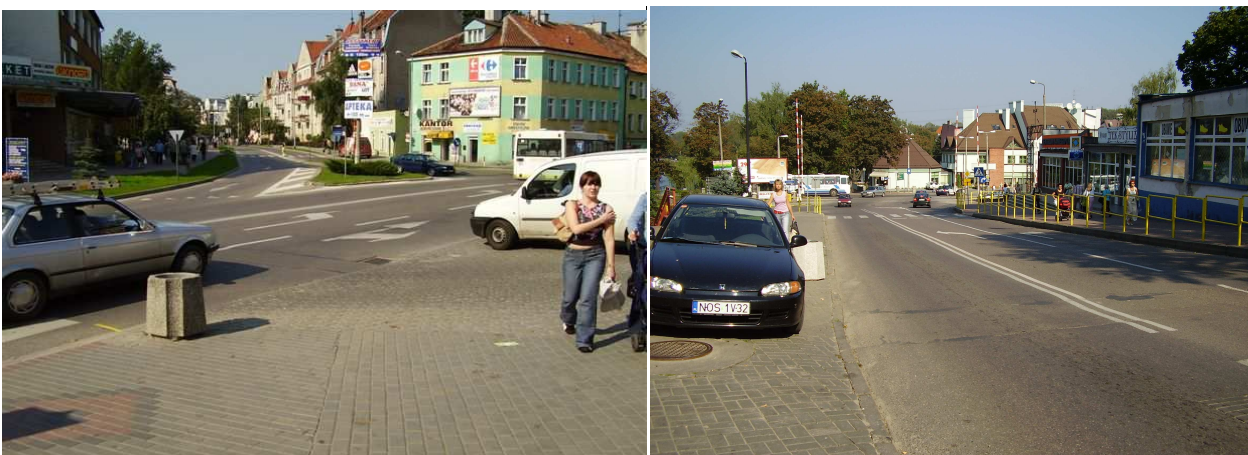
Dofinansowane w kwocie 1 500 000,00 zł, przez Wojewodę Warmińsko-Mazurskiego – Porozumienie o Finansowaniu Nr WAR/08 zadanie z zakresu poprawy bezpieczeństwa ruchu drogowego w ramach programu likwidacji miejsc niebezpiecznych na drogach.

Udział Gminy Miejskiej Ostróda w kwocie 1 185 000,00 zł.

Udział Powiatu Ostródzkiego w kwocie 1 250 896,00 zł



Stan przed zmianą organizacji ruchu



Stan przed zmianą organizacji ruchu



W trakcie robót



W trakcie robót



Stan po zmianie organizacji ruchu



Stan po zmianie organizacji ruchu